



VIGILATE

# Homeland Security ANPR

**Monitoraggio e analisi  
del traffico per controllo  
e sicurezza del territorio.**





# Homeland Security



Una soluzione completa:  
**dai dispositivi di campo per il controllo del territorio alla piattaforma di supervisione.**



## Ci rivolgiamo alla Polizia locale, ai Sindaci e alle Amministrazioni Comunali, con un pacchetto di soluzioni studiate e realizzate per gli obiettivi specifici della Pubblica Amministrazione.

- Soluzioni professionali e affidabili per la sicurezza, il monitoraggio e l'analisi del traffico, per controllare e proteggere il vostro territorio
- Una proposta di valore specifica, dedicata alle amministrazioni comunali, alla polizia locale e ai progettisti
- Un unico referente per un'offerta chiavi in mano
- La migliore tecnologia digitale, dai dispositivi di campo al software di gestione
- Raccolta e analisi delle informazioni, preziose per supportare le decisioni strategiche
- Video verifica e supervisione del flusso veicolare nel Comune
- Produzione di dati statistici per il traffico
- Gestione targhe
- Liste veicoli
- Ricerche transiti
- Allarmi
- Verifica stato revisione assicurazione
- Supervisione dei mezzi che trasportano merci pericolose
- Analisi della tipologia dei veicoli in circolazione
- Analisi dell'andamento del traffico
- Streaming video e NVR locale
- Notifica dei veicoli pericolosi, rubati o in generale segnalati dalla polizia locale



### I dati ricavati dalla nostra piattaforma software sono un prezioso aiuto per:

- **Prendere decisioni strategiche**
- **Comprendere i fattori di rischio**
- **Analizzare i flussi di traffico**
- **Identificare veicoli sospetti o pericolosi e garantire la massima sicurezza**



La piattaforma universale per il mondo della security e del traffic management scalabile, accessibile, intelligente, cloud o private

Una gamma completa di applicativi verticali dedicati ai professionisti della Security e del Traffic Management, software business e consumer per permettere ai partner del settore di gestire e controllare al meglio i propri prodotti ed erogare nuovi servizi ai propri clienti.

**XSCANNER**  
Gestione traffico

Centrale operativa della polizia locale

**ANALYTICS**  
Analisi dati

Supervisione e analisi degli amministratori



**Dati di transito**

- Transito veicoli
- Velocità stimata
- ADR Presenza Merci pericolose
- Direzione del veicolo
- Nazionalità del veicolo
- Controllo assicurazione
- Controllo fermo amministrativo
- Controllo revisione
- Produzione dati SCNTT



**Eventi di allarme**

- Allarme su Kemler particolare
- Allarme su rischio Kemler
- Veicolo fermo nel varco
- Traffico lento
- Coda
- Veicolo in direzione vietata
- Allarme assicurazione
- Allarme mancata revisione
- Allarme su Black list
- Allarme SCNTT
- Accesso consentito su White list
- Allarme rischio in galleria



**Dati statistici**

- Conteggio veicoli
- Conteggio per classe
- Occupazione corsie
- Conteggio per classe euro
- Conteggio per nazionalità
- Matrice percorsi Origine Destinazione
- Matrice tempi OD\*
- Esportazione dati ad altri gestionali



**Dati aggiuntivi**

- Classe del veicolo
- Colore del veicolo
- Brand del veicolo
- Modello del veicolo
- Anno di immatricolazione (per veicoli italiani)
- Relativa classe euro (per veicoli italiani)
- Provincia di appartenenza (per veicoli italiani)

# Tecnologia dietro un lettore targhe.



## Telecamere Anpr professionali ad alte prestazioni

- Più di 20.000 installazioni ANPR professionali distribuite in tutto il mondo
- Miglior rapporto prezzo/prestazioni nelle applicazioni professionali
- 20 diversi prodotti professionali per coprire tutte le necessità applicative del cliente dal parcheggio, al monitoraggio del territorio fino a soluzioni specifiche pensate per il tolling e l'enforcement da 70 a 250 Km/h, da 2 a 12 Mpixels
- Fino a 75 immagini analizzate (OCR) per transiti fino a 250 km/h
- Telecamere certificate UNI 10772:2016 Classe A - fino a 7 metri larghezza strada, 2 corsie, targhe anteriori, posteriori, motocicli, fino a 30° di offset laterale



## Caratteristiche principali



### OCR professionale ad alte prestazioni

Libreria OCR mista tra approccio tradizionale e rete neurale per essere più precisi nel riconoscimento dei caratteri OCR per migliorare il riconoscimento della nazionalità

### Multiple images capture in sync

illuminatore a infrarossi ad impulsi strobed

### High-Speed CMOS

Global Shutter, Rolling Shutter, Bianco/nero, Colori, da 2 a 12 Megapixel

### Day & Night

Alte prestazione giorno e notte

### Docker

Possibilità d'integrazione di software di terze parti direttamente a bordo camera.

### PoE

Alimentazione UPoE 60W class 6

### Bi-spettrali e doppia testa

Telecamere monotesta per OCR-Contesto  
Telecamere doppia testa per OCR e Contesto

### Deep Learning

Addestramenti di algoritmi su rete neurale direttamente prodotti dal team R&D di Vigilante.

### HD SSD

da 128 GB a 4TB HD in tecnologia a stato solido

### NVIDIA Inside

Powered by NVIDIA deep learning hardware



### API

Librerie API REST (con autenticazione) che garantiscono la possibilità d'integrazione con sistemi di terze parti.

### Funzione Nvr Locale

Funzione registrazione continua a bordo camera streaming video ad alta risoluzione; produzione video clip transiti

### AID

Algoritmi di AID (Automatic Incident Detection) di varco per il controllo del traffico (veicolo fermo, veicolo contromano, traffico lento, coda)

### ANPR

Libreria OCR on board con 41 nazioni Europa, 13 Asia, 6 Africa, 5 Sud America e targhe speciali quali Rimorchi, Kemler ADR, Kemler ADR Empty, Tram

### Classi veicoli

Classificazione diurna dei veicoli per tipologia in 11 + 1 (Macchine, Camion, Camion con rimorchio, Motoveicoli, Motocicli, Ciclomotori, Bus, Mini van, Big van, Cassonati, Caravan, sconosciuto)

### Colore

Classificazione diurna dei veicoli per colore in 11 classi + 1 (nero, bianco, grigio, rosso, blu, giallo, verde, arancio, rosa, viola, ciano, sconosciuto)

### Modello

Classificazione modello dei veicoli in transito ripresa posteriore (circa 400 modelli supportati)

### Streaming Video

Funzione streaming continuo RTSP H264, HLS, MJPEG e protocollo completo Onvif S profile

### Stima velocità

Funzione stima della velocità di transito

### Liste di controllo

Black & White List

Classificazione notturna dei veicoli per tipologia in 4 classi +1 (camion, bus, macchine, motoveicoli e sconosciuto)

### Brand

Classificazione brand del veicolo (circa 100 brand supportati)

### Cloud Ready

Compatibile con la piattaforma di supervisione generale v-SUITE di Vigilante



## v-PATROL 5B

**il dispositivo di lettura targhe in movimento per un controllo in pattugliamento.**

v-PATROL 5B consente alle forze dell'ordine, mentre stanno effettuando un servizio di pattugliamento in strada, di controllare velocemente veicoli a lato strada o in sosta in parcheggi. Montaggio esterno tramite placca magnetica oppure interno tramite staffa a ventosa. Non ha bisogno di omologazione l'accertamento è effettuato da un operatore di Polizia. Cattura di targa, codici ADR, nazionalità, direzione, velocità, classificazione veicolo, marca, colore. Possibile esportazione dati in csv per l'importazione nei sistemi di verbalizzazione

### UTILIZZI:

- Analisi in movimento dei veicoli parcheggiati
- Analisi in movimento dei veicoli incrociati in corsia opposta
- Checkpoint stradale a pattuglia ferma
- Limite massimo di velocità relativa di lettura 200 km/h

### KIT:

- v-PATROL con staffe
- Power bank e alimentazione da accendisigari
- Router 4G (sim esclusa)
- Tablet
- PC con software centralizzato Xscanner

## SCNTT

**Il modulo di integrazione con SCNTT consente al software di piattaforma Xscanner di interoperare con il server della Polizia di Stato al fine di rilevare transiti di auto rubate o monitorate dalle Forze di Polizia.**

### OBIETTIVI PRINCIPALI:

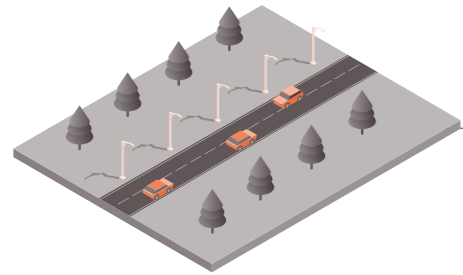
- Acquisire e distribuire ai sistemi periferici le liste nazionali delle targhe rubate, di quelle segnalate dagli uffici di polizia e di quelle non revisionate solo per i sistemi periferici della Polizia Stradale.
- Realizzare un'unica Banca Dati per tutti i transiti registrati dei sistemi periferici di videosorveglianza.
- Implementare meccanismi di correlazione e propagazione tra sistemi degli allarmi relativi alle targhe segnalate.
- Fornire servizi tramite interfaccia Web agli Uffici al fine di effettuare ricerche sui transiti, segnalare le targhe e visionare gli allarmi di propria competenza.

### Integrazione fra SCNTT e Xscanner

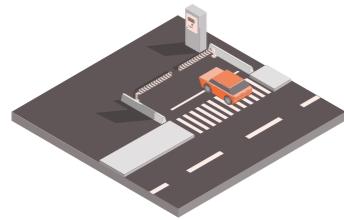
Il collegamento SCNTT richiede l'installazione di un server in questura, che riceva i dati dai singoli Xscanner periferici e che dialoghi direttamente tramite rete privata con il centro elaborazione nazionale. In termini di sicurezza, grazie a tutti gli impianti di lettura targhe collegati, si potranno tracciare i veicoli su tutto il territorio nazionale. Per le Polizie locali, il vantaggio deriva dal fatto di avere i dati dei veicoli rubati aggiornati direttamente dalla banca dati dello SDI.



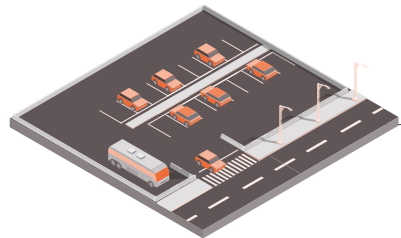
## Applicazioni



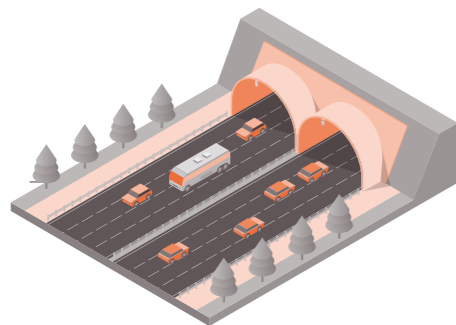
Traffico urbano



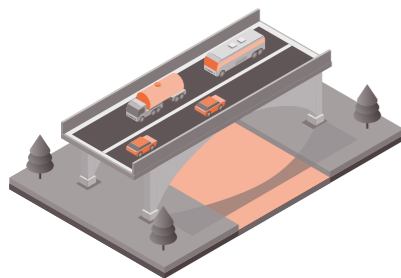
Controllo accessi



Parcheggi



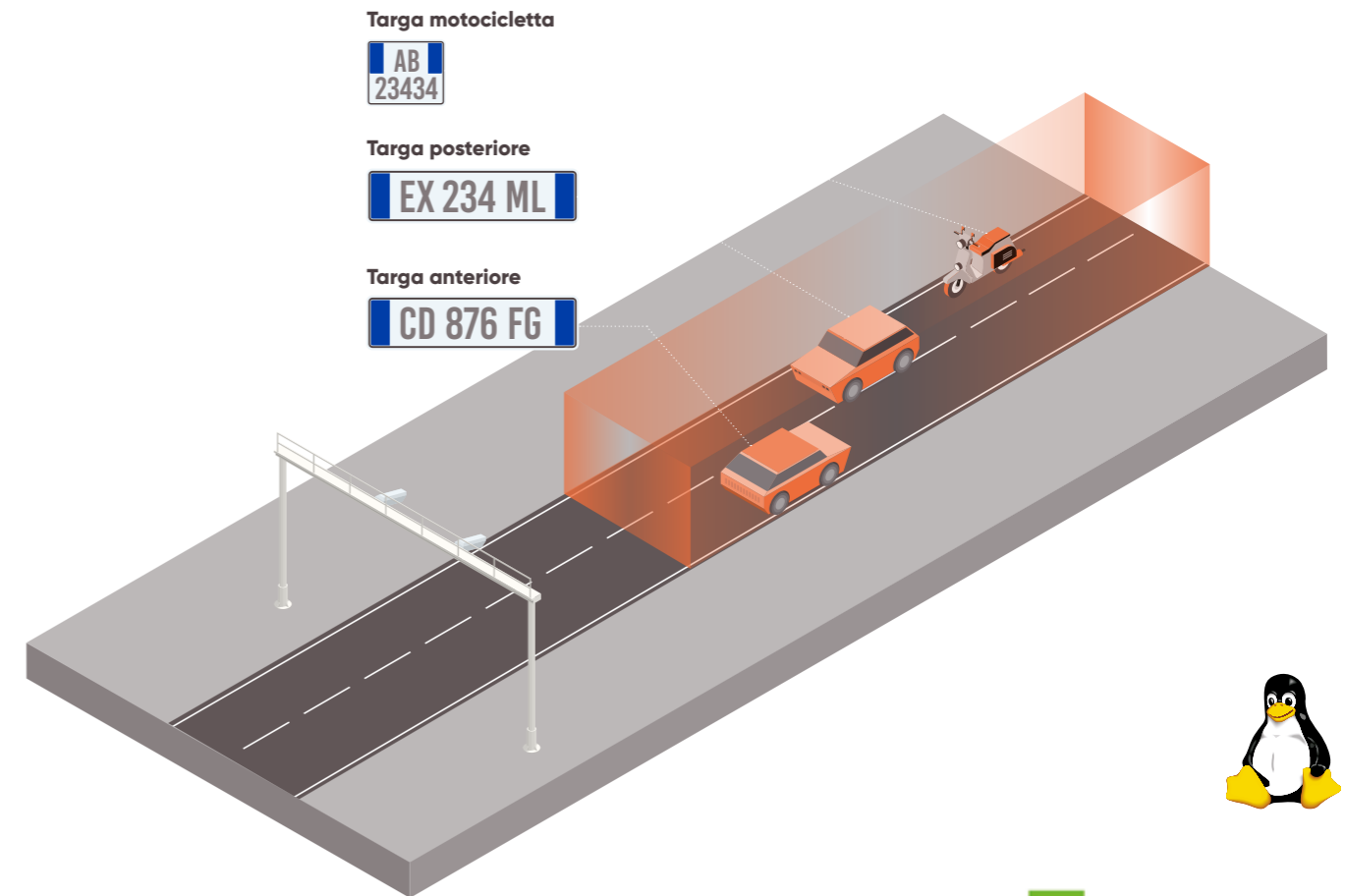
Controllo tunnel



Controllo ponti

## Certificazioni

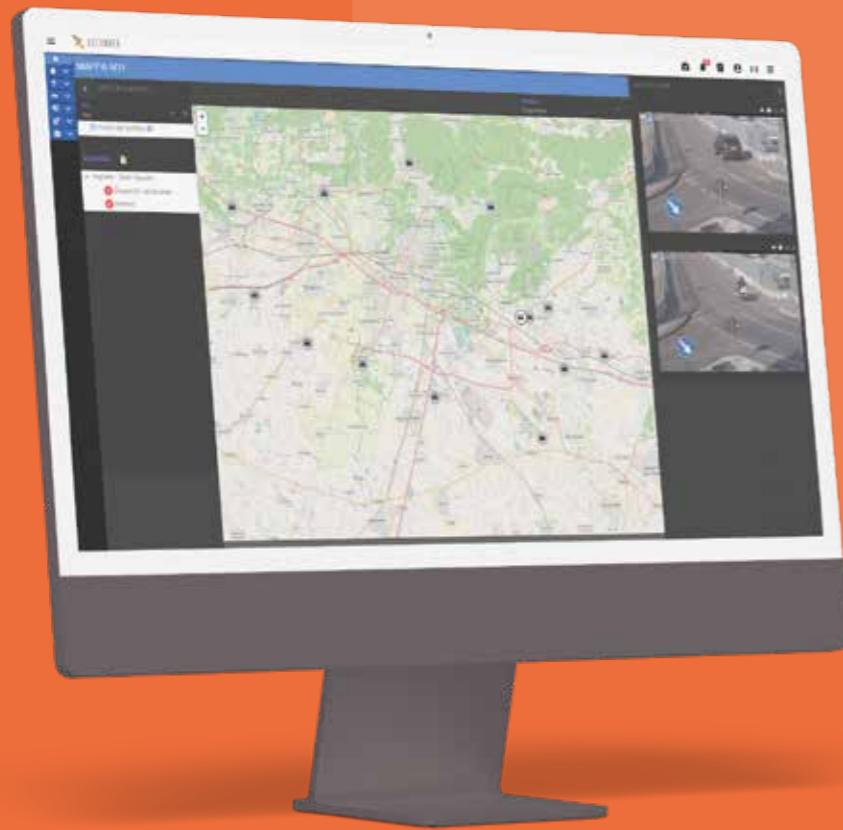
Certificata Uni 10772 classe A fino a 30° di offset laterale. 2 corsie, larghezza strada 7 metri, targhe anteriori, posteriori e motocicli.







# I nostri prodotti.





## Linea di prodotto AXB

ANPR Bispettrali

Le telecamere della linea bispettrale v-LANE AXB sono composte da una sola ottica. Il software a bordo analizza le immagini provenienti da un solo sensore leggendo entrambi gli spettri (IR + luce visibile).

Questa tecnologia riduce i costi e i rischi di guasti ma non consente di diversificare le inquadrature tra immagine OCR e immagine di contesto se non mediante operazioni in postprocessing.



**v-LANE A2B 2MPX@60 fps**  
ANPR 250 Km/h



**v-LANE A3B 3MPX@75 fps**  
ANPR up to 250 Km/h



**v-LANE A5B 5MPX@75 fps**  
ANPR 250 Km/h

## Linea di prodotto AXDX

ANPR Doppia ottica

Le telecamere della linea doppia ottica v-LANE AX DX sono composte da due ottiche: una B/W dedicata alla lettura della targa e l'altra a colori usata per avere una immagine di contesto. Con questa tecnologia è possibile avere due inquadrature differenti ottenute mediante ottiche con lunghezze focali diverse.



**v-LANE A2 D2 @60fps**  
ANPR 250 Km/h



**v-LANE A3 D2 @75fps**  
ANPR 250 Km/h



**v-LANE A5 D2 @75fps**  
ANPR 250 Km/h



**v-LANE A5 D5 @75fps**  
ANPR 250 Km/h



**v-LANE A5 D8 @75fps Multifunctional**  
ANPR 250 Km/h



# Bispettrali



# Doppia ottica



## Parametri generali

### Bispettrali

Sensore OCR + COLOR:

Frame rate bispettrale:

Ottiche:

### Doppia ottica

Sensore OCR:

Frame rate OCR:

Sensore COLOR:

Frame rate COLOR:

Ottiche:

### Illuminatore

Illuminatore IR integrato:

### Alimentazione

Alimentazione supportata:

Consumi:

### Caratteristiche generali

Dimensioni:

Peso:

Temperatura di funzionamento:

Umidità:

Protezione:

### Certificazioni

Libreria OCR:

Algoritmi di classificazione:

Algoritmo AID:

Sicurezza dei dati e GDPR:

### Normativa

Normative rispettate:

Da 2MP a 5MP

Fino a 75 fps

Standard varifocal lens, 8-50 mm

Da 2MP a 5MP

Fino a 75 fps

Da 2MP a 8MP

Fino a 75 fps

Standard varifocal lens, 8-50 mm

n. 8 LED IR (CLASS 1M CEI EN 69825-1 ED. 4, 850 nm IR LED)

24VDC (2,5 A) or +12VDC (5 A) or UPoE 60W class 6

12W typically

450 x 140 x 150 mm

2,6 Kg

- 30°; +60°

fino al 90%

IP67 - classe IK10 (su richiesta)

Alta affidabilità certificata dal fatto che la libreria è stata più volte validata UNI 10772:2016 classe A per tutte le classi veicolo

Le percentuali di corretta classificazione dipendono dal rispetto della geometria installativa ma sono al di sopra del 90% indipendentemente dalle condizioni ambientali esterne

La stima istantanea della velocità mediante analisi video e di conseguenza l'algoritmo di AID con le varie funzionalità supportate risultano altamente affidabili come dimostrato da numerosi test di campo in presenza di sistemi omologati per la stima della velocità a scopo sanzionatorio."

ISO/IEC 27001 / 27017 - 27018

EN 55032:2015, EN 55035:2017, EN 50561-1:2013  
 EN 62368-1 (EN 62368-1:2014+A11:2017)  
 EN 60068-2-14:Nb 2011-11  
 EN 60068-2-78:2013-11  
 EN 62471:2010  
 EN60529:1991+A1:2000+A2:2013  
 UE Regulation 2016/679 (GDPR)



### Parametri generali

Caratteristiche Hardware	
Processore:	Quad-core + HW video encoder unit + Neural coprocessor
Memoria:	16 GB e-MMC Flash
RAM:	4 GB
S.O.:	Linux
Disco di archiviazione:	HD SSD 128 GB (Fino a 4 TB)
I/O:	N. 2 input opto-isolated N. 1 output relè N. 1 fast output strobo 12-24 VDC N. 1 output open-collector 12-24 VDC"
Porte:	N.1 USB port N.1 RS-485 port N.1 10/100/1000 Mbps Ethernet port "
Caratteristiche Software	
Modalità di funzionamento:	- acquisizione continua (free-run) - su richiesta (tramite trigger SW o trigger HW) Entrambe le modalità possono attingere alle due liste locali configurabili localmente o tramite sincronizzazione remota con il server FTP"
Diagnostica in real-time:	- temperatura CPU - temperatura main board - funzionamento modulo illuminazione IR - picchi di corrente del modulo di illuminazione - stato cattura dei sensori fisicamente connessi - livello delle correnti in ingresso (power port) - livello delle tensioni in ingresso (power port) - angolo di inclinazione della camera - livello di umidità interna - consumo CPU - consumo RAM - stato dei dischi di storage - utilizzo dei 4 core fisici (monitoraggio CPU) - stato del disco di storage - verifica stato dei threads operativi - monitoraggio tempi di analisi e stato di funzionamento algoritmi attivi
Protocolli di invio supportati:	Generazione di eventuali allarmi (locali ed eventualmente remoti) a fronte di anomalie rilevate  - TCP (nei formati binario, XML, string) - TCP Milestone - FTP (imgs + dati testuali in *.txt/*.csv) - RPC-XML over HTTP / HTTPS (messaggio BASE oppure ESTESO) - Custom Protocol - Seriale (su porta RS 485) - Wiegand (è necessario installare SC20 converter) - Xentinel message (over HTTP) - v-SUITE message (over HTTP / HTTPS)
Protocolli di comunicazione supportati:	- TCP/IP - UDP - HTTP - HTTPS - FTP - FTPS  - RTP/RTSP - openVPN - ONVIF (S- profile) - NTP - SNMP
Protezione dei dati:	- possibilità di attivare la gestione del configuratore web tramite connessione HTTPS - cifratura FTPS su protocollo TLS/SSL - cifratura AES-256-ECB per dati e immagini salvati localmente e/o inviate tramite i protocolli supportati - hash delle immagini tramite algoritmo SHA-512 ed eventuale cifratura della firma stessa tramite AES-256-ECB - gestione dello storage totalmente GDPR compliant con cancellazione periodica dello storico - funzionalità di mascheramento abitacolo al fine di garantire il rispetto della privacy - possibilità di connettere la camera all'interno di una openVPN con certificato installato direttamente on board - gestione avanzata del firewall a bordo macchina con possibilità di disattivare gli accessi ai server locali presenti a bordo macchina (server FTP, server ONVIF, server SNMP, porte di servizio)

### Parametri generali

Optionals	
Ottica fissa:	✓
Modulo GPS:	✓
Modulo Wi-fi:	✓
Parametri generali testuali	
Corsie:	
Telecamera:	
Lettura in velocità:	
Illuminatore:	
Risoluzione:	
Libreria OCR:	
Classificazione diurna tipologia veicolo:	
Classificazione notturna tipologia veicolo:	
Classificazione diurna colore veicolo:	
Classificazione diurna brand veicolo:	
Classificazione diurna modello veicolo (opz):	
AID:	
Stima velocità:	
Liste:	
Onvif:	
Funzione NVR	
Cloud:	
v-SUITE:	
UNI:	
Dati:	
Classificazione:	
Sicurezza dei dati	

Copertuna fino a 2 corsie	
Telecamere bispettrali e a doppia ottica	
Lettura targhe fino a 250 km/h in free-run	
Illuminatore IR integrato a led stroboscopici	
Risoluzione fino a 8MP telcamera di contesto	
Libreria OCR on board con 41 nazioni Europa, 13 Asia, 6 Africa, 5 Sud America e targhe speciali quali Rimorchi, Kemler ADR, Kemler ADR Empty, Tram	
Classificazione diurna dei veicoli per tipologia in 11 + 1 (Macchine, Camion, Camion con rimorchio, Motoveicoli, Motocicli, Ciclomotori, Bus, Mini van, Big van, Cassonati, Caravan, sconosciuto)	
Classificazione notturna dei veicoli per tipologia in 4 classi +1 (camion, bus, macchine, motoveicoli e sconosciuto)	
Classificazione diurna dei veicoli per colore in 11 classi + 1 (nero, bianco, grigio, rosso, blu, giallo, verde, arancio, rosa, viola, ciano, sconosciuto)	
Classificazione brand del veicolo (circa 100 brand supportati)	
Classificazione modello dei veicoli in transito ripresa posteriore (circa 400 modelli supportati)	
Algoritmi di AID di varco per il controllo del traffico (veicolo fermo, veicolo contromano, traffico lento, coda)	
Funzione stima della velocità di transito	
Liste Black & White	
ONVIF Profilo S	
Funzione NVR locale per storage registrazione continua dello streaming video e creazione di micro filmati su transito	
Accessibile via Cloud	
Compatibile con la piattaforma di supervisione generale v-SUITE di Vigilate	
Libreria OCR più volte validata UNI 10772:2016 Classe A	
Dati ed immagini possono essere memorizzati direttamente in locale, inviati al sistema di supervisione del cliente o inviati alla piattaforma di supervisione v-SUITE. Il dispositivo dispone di protocolli di trasmissione FTP, XML-RPC (su HTTPS) e seriale. Software Libreria di Optical Character Recognition (OCR) completa di 41 nazioni Europa, 13 Asia, 6 Africa, 5 Sud America e targhe speciali quali Rimorchi, Kemler ADR, Kemler ADR Empty, Tram (Polizia, Esercito, Ambulanze, Protezione civile...).	
La camera è dotata di un software di classificazione video in grado di riconoscere le tipologie di veicolo con 11 + 1 classi tra cui (Macchine, Camion, Camion con rimorchio, Motoveicoli, Motocicli, Ciclomotori, Bus, Mini van, Big van, Cassonati, Caravan, sconosciuto); inoltre è in grado d'individuare il colore dominante tra una gamma di 11 colori + 1 (nero, bianco, grigio, rosso, blu, giallo, verde, arancio, rosa, viola, ciano, sconosciuto). v-Lane è dotata di algoritmi di AID di varco per il controllo del traffico (veicolo fermo, veicolo contromano, traffico lento, coda)	
La memorizzazione e la trasmissione dei dati generati dal prodotto, avvengono mediante protocolli altamente affidabili e sicuri, garantendo il massimo livello d'inviolabilità e privacy. Vigilate rispetta le normative più restrittive sulla sicurezza dei dati quali la ISO27001:2022.	



# Patrol 5B

## ANPR Mobile



### Bispettrali

Sensore OCR:	5 MP (2560 x 1936) CMOS COLOR + IR (bispectral) global shutter sensor
Frame rate:	Up to 75 fps
Sensore COLOR:	fixed lens (f = 16 mm)

### Illuminatore

Illuminatore IR integrato:	n. 8 LED IR (CLASS 1M CEI EN 69825-1 ED. 4, 850 nm IR LED)
----------------------------	--

### Processore

Processore:	Quad-core + HW video encoder unit + Neural coprocessor
Memoria:	16 GB e-MMC Flash
RAM:	4 GB
S.O.:	Linux
Disco di archiviazione:	HD SSD 128 GB (up to 2 TB)
Porte:	N.1 10/100/1000 Mbps Ethernet port

### Alimentazione

Alimentazione supportata:	12VDC (5 A) or UPoE 60W class 6
Consumi:	12W typically

### Caratt. Software

Modalità di funzionamento:	<ul style="list-style-type: none"> <li>- acquisizione continua (free-run)</li> <li>- su richiesta (tramite trigger SW o trigger HW)</li> </ul> Entrambe le modalità possono attingere alle due liste locali configurabili localmente o tramite sincronizzazione remota con il server FTP			
Diagnostica in real-time:	<ul style="list-style-type: none"> <li>- temperatura CPU</li> <li>- temperatura main board</li> <li>- funzionamento modulo illuminazione IR</li> <li>- picchi di corrente del modulo di illuminazione</li> <li>- stato cattura dei sensori fisicamente connessi</li> <li>- livello delle correnti in ingresso (power port)</li> <li>- livello delle tensioni in ingresso (power port)</li> <li>- angolo di inclinazione della camera</li> <li>- livello di umidità interna</li> <li>- consumo CPU</li> </ul>	<ul style="list-style-type: none"> <li>- consumo RAM</li> <li>- stato dei dischi di storage</li> <li>- utilizzo dei 4 core fisici (monitoraggio CPU)</li> <li>- stato del disco di storage</li> <li>- verifica stato dei threads operativi</li> <li>- monitoraggio tempi di analisi e stato di funzionamento algoritmi attivi</li> </ul>	Generazione di eventuali allarmi (locali ed eventualmente remoti) a fronte di anomalie rilevate	
Protocolli di invio supportati:	<ul style="list-style-type: none"> <li>- TCP (nei formati binario, XML, string)</li> <li>- TCP Milestone</li> <li>- FTP (imgs + dati testuali in *.txt/*.csv)</li> <li>- RPC-XML over HTTP / HTTPS</li> <li>- Custom Protocol</li> </ul>	<ul style="list-style-type: none"> <li>- Seriale (su porta RS 485)</li> <li>- Wiegand (è necessario installare SC20 converter)</li> <li>- Xentinel message (over HTTP)</li> <li>- v-SUITE message (over HTTP / HTTPS)</li> </ul>		
Protocolli di comunicazione supportati:	<ul style="list-style-type: none"> <li>- TCP/IP</li> <li>- UDP</li> <li>- HTTP</li> </ul>	<ul style="list-style-type: none"> <li>- HTTPS</li> <li>- FTP</li> <li>- FTPS</li> </ul>	<ul style="list-style-type: none"> <li>- RTP/RTSP</li> <li>- openVPN</li> <li>- ONVIF (S- profile)</li> </ul>	<ul style="list-style-type: none"> <li>- NTP</li> <li>- SNMP</li> </ul>
Protezione dei dati:	<ul style="list-style-type: none"> <li>- possibilità di attivare la gestione del configuratore web tramite connessione HTTPS</li> <li>- cifratura FTPS su protocollo TLS/SSL</li> <li>- cifratura AES-256-ECB per dati e immagini salvati localmente e/o inviate tramite i protocolli supportati</li> <li>- hash delle immagini tramite algoritmo SHA-512 ed eventuale cifratura della firma stessa tramite AES-256-ECB</li> <li>- gestione dello storage totalmente GDPR compliant con cancellazione periodica dello storico</li> <li>- funzionalità di mascheramento abitacolo al fine di garantire il rispetto della privacy</li> <li>- possibilità di connettere la camera all'interno di una openVPN con certificato installato direttamente on board</li> <li>- gestione avanzata del firewall a bordo macchina con possibilità di disattivare gli accessi ai server locali presenti a bordo macchina (server FTP, server ONVIF, server SNMP, porte di servizio)</li> </ul>			

### Caratt. Generali

Dimensioni:	212 X 138 X 117
Peso:	2900 g
Temperatura di funzionamento:	- 30°; +60°
Umidità:	fino al 90%
Protezione:	IP67

### Normative

Normative rispettate:	EN 55032:2015, EN 55035:2017, EN 50561-1:2013, EN 62368-1 (EN 62368-1:2014+A11:2017), EN 60068-2-14:NB 2011-11, EN 60068-2-78:2013-11, EN 62471:2010, EN60529:1991+A1:2000+A2:2013, UE Regulation 2016/679 (GDPR)
-----------------------	---



# Prodotti ANPR

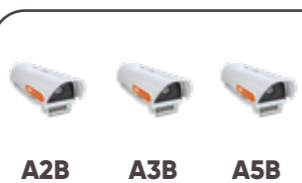
## Sensori

Sensore OCR e contesto colore Bi-Spettrale			
Sensore OCR bianco/nero progressive scan global shutter			
Sensore contesto colore progressive scan rolling shutter			
Fotografia ocr + contesto + crop targa	✓	✓	✓
Sensore color option progressive scan global shutter			

## Libreria OCR

Mono corsia	✓		
Doppia corsia (sc = senza ciclomotori)		✓ (SC)	✓
Tripla corsia			
Libreria standard 36 nazioni europa, 12 asia, 6 africa, 5 sud america	✓	✓	✓
Supporto lettura caratteri arabi e persiani	✓	✓	✓
Letture targhe speciali (corpi diplomatici, forze dell'ordine, tram)	✓	✓	✓
Abilitazione / disabilitazione della lettura ocr supportata mediante sincronizzazione remota	✓	✓	✓
Letture merci pericolose (adr kemler codes)	✓	✓	✓
Riconoscimento nazionalità	✓	✓	✓
Velocità massima di lettura in free-run	250 km/h	250 km/h	250 km/h

## Bispettrali



	2 MPX @ 60 FPS	3 MPX @ 75 FPS	5 MPX @ 75 FPS
	✓	✓	✓

## Doppia ottica



	2 MPX @ 60 FPS	3 MPX @ 75 FPS	5 MPX @ 75 FPS	5 MPX @ 75 FPS	5 MPX @ 75 FPS
	2 MPX @ 60 FPS	2 MPX @ 60 FPS	2 MPX @ 60 FPS	5 MPX @ 60 FPS	8 MPX @ 60 FPS
	✓	✓	✓	✓	✓
	✓	✓	✓	✓	

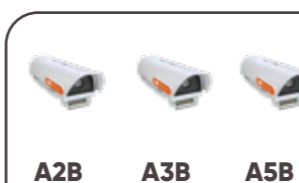
## Special



5 MPX @ 75 FPS
✓

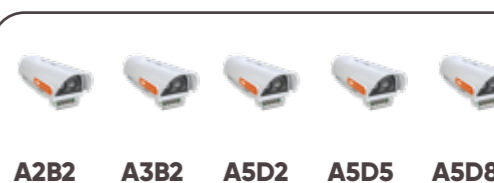
2 MPX @ 60 FPS
✓
✓
✓
✓
✓
✓
✓
✓
200 km/h

## Bispettrali



✓	✓	✓
✓	✓	✓
✓	✓	✓
✓	✓	✓
opz.	opz.	opz.

## Doppia ottica



✓	✓	✓	✓	✓
✓	✓	✓	✓	✓
✓	✓	✓	✓	✓
✓	✓	✓	✓	✓
opz.	opz.	opz.	opz.	opz.

## Special



✓
✓

## Libreria Neurale

Riconoscimento diurno tipologia di veicoli (macchine, camion, camion con rimorco, motoveicoli, motocicli, ciclomotori, bus, mini van, big van, cassonati, caravan, sconosciuto)	✓	✓	✓
Riconoscimento notturno tipologia di veicoli (camion, bus, macchine, motoveicoli, sconosciuto)	✓	✓	✓
Riconoscimento diurno colore (nero, bianco, grigio, rosso, blu, giallo, verde, arancio, rosa, viola, ciano, sconosciuto)	✓	✓	✓
Riconoscimento diurno marca (circa 100 brand supportati)	✓	✓	✓
Riconoscimento diurno modello (circa 400 modelli supportati (classificazione posteriore))	opz.	opz.	opz.

## Controllo traffico AID

Funzione stima velocità stima della velocità istantanea del singolo transito	✓	✓	✓
Funzione allarme veicolo contromano stima della direzione di transito	✓	✓	✓
Funzione allarme veicolo fermo nel varco	✓	✓	✓
Funzione allarme coda nel varco (traffico fermo) rilevamento stato del traffico	✓	✓	✓
Funzione allarme traffico lento	✓	✓	✓
Statistiche di corsia: occupancy, flow-rate, heading, speed	✓	✓	✓

## Security & VMS

Flusso video contesto h264 per vms onvif profilo S	✓	✓	✓
Flusso video-registrazione a bordo alta risoluzione	✓	✓	✓
Funzione filmato su transito	✓	✓	✓
UNI 10772:2016 classe a 2 corsie anteriori + posteriori + moto			✓
Configuratore e protocolli integrazione radar / laser ready	✓	✓	✓
Funzione semaforo rosso			

✓	✓	✓
✓	✓	✓
✓	✓	✓
✓	✓	✓
✓	✓	✓
✓	✓	✓

✓	✓	✓	✓	✓
✓	✓	✓	✓	✓
✓	✓	✓	✓	✓
✓	✓	✓	✓	✓
✓	✓	✓	✓	✓
✓	✓	✓	✓	✓

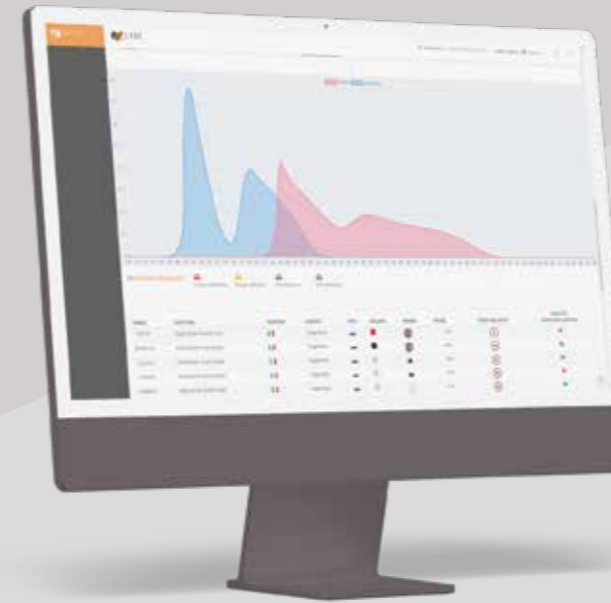

✓	✓	✓
✓	✓	✓
✓	✓	✓
		✓
✓	✓	✓

✓	✓	✓	✓	✓
✓	✓	✓	✓	✓
✓	✓	✓	✓	✓
		✓	✓	✓
✓	✓	✓	✓	✓
opz.	opz.	opz.	opz.	opz.

✓
✓
✓
✓
opz.

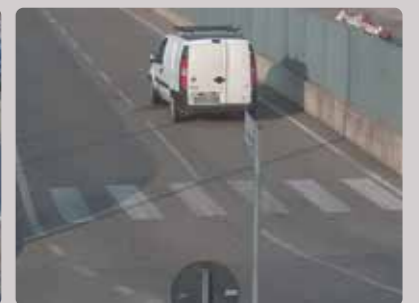


# Interfaccia di configurazione



**Ogni prodotto Vigilate della linea ANPR è dotato di un software di configurazione pratico, veloce, moderno, che rende estremamente facile l'utilizzo del prodotto.**

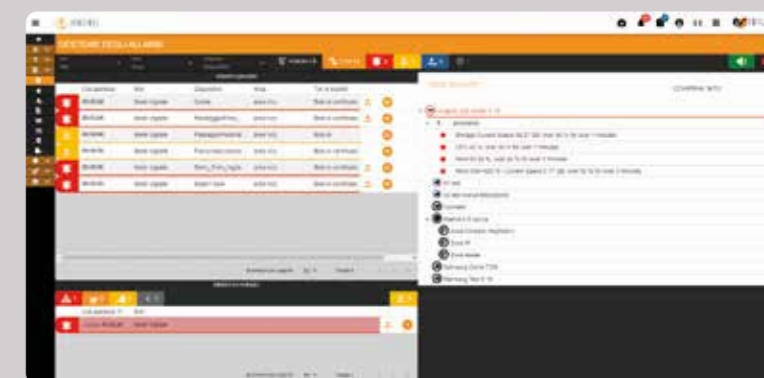
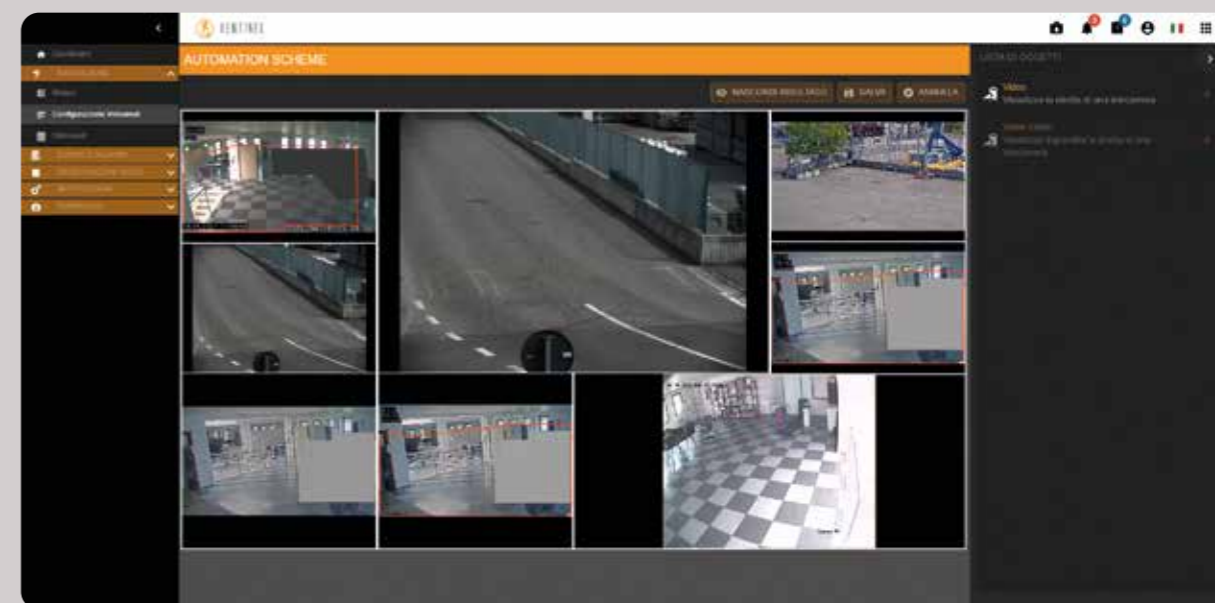
- Un'unica interfaccia grafica professionale di facile utilizzo per tutti i prodotti
- On-demand funzione di esportazione automatica di videoclip associati al transito di uno specifico veicolo
- Ricerca completa per selezionare un veicolo specifico dall'archivio di transiti interno del database
- Configurazione grafica e strumenti di messa a punto
- Sicurezza, privacy by design e privacy by default.
- Impostazione predefinita HTTPS e token.
- Molteplici strumenti di integrazione con sistemi esterni





# Piattaforma v-SUITE

**La piattaforma universale per il mondo della security e del traffic management scalabile, accessibile, intelligente, cloud o private**



## Gestione software integrata

La piattaforma software di supervisione e controllo PSIM, acronimo di Physical security information management, è scalabile, accessibile, intelligente, Cloud o Private per supervisionare tutti i sistemi in un unico punto.

Una gamma completa di applicativi verticali dedicati ai professionisti della Security e del Traffic Management, software business e consumer per permettere ai partner del settore di gestire e controllare al meglio i propri prodotti ed erogare nuovi servizi ai propri clienti.

v-SUITE (o sistema di gestione): nasce con l'obiettivo di gestire, in un unico ambiente SW grafico di interfaccia, tutte le apparecchiature di sicurezza e di controllo del traffico installate nel territorio.

Con v-SUITE si possono supervisionare i propri sistemi, le proprie sedi remote sparse sul territorio, si possono gestire grandi infrastrutture quali smart City, Smart Road, grandi vie di comunicazione ecc.

v-SUITE, grazie alla sua modularità in termini di pacchetti applicativi ed ai dispositivi a intelligenza distribuita installati in campo o emulati a livello centrale, è in grado di gestire impianti eterogenei che vanno dalla sicurezza al traffico, dall' energetico a sistemi Scada, dalla domotica alle comunicazioni di sicurezza automatiche fra veicoli e infrastruttura C-V2x.



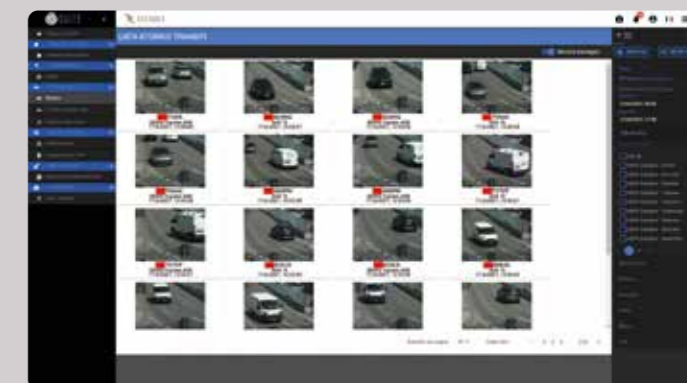


# Modulo di v-SUITE Xscanner

**Modulo di v-SUITE per la gestione di prodotti di lettura targa per installazioni di controllo del territorio**



Xscanner è rivolto a tutti gli operatori della sicurezza come polizia locale, carabinieri, forze dell'ordine ad operatori della protezione e soccorso e a tutti gli amministratori privati e pubblici che possono trarre spunti utili per prendere decisioni.



## Caratteristiche:

- Archivia immagini e dati di transito provenienti dalle apparecchiature di lettura targa.
- Archivia eventuali immagini di contesto associate ai transiti.
- Opera ricerche di veicoli tramite il numero di targa anche se incompleto.
- Visualizza tutti i dettagli relativi alle immagini OCR, immagini di contesto e dati di transito delle targhe ricercate.
- Ricerca un veicolo tramite tipologia (motorini, motociclette, macchine, camion senza rimorchio, camion con rimorchio).
- Gestisce liste o gruppi di liste di veicoli associate a aventi di allarme e segnalazione tramite sms e email.
- Ricerca un veicolo tramite codice ADR (Kemler) relativi ai mezzi pesanti che trasportano merci pericolose (esplosivi, corrosivi, particolarmente inquinanti per l'ambiente, radioattive).
- Ricerca per tipologia di codice ADR.
- Gestisce eventi di allarme al passaggio di mezzi con codice ADR o specifica categoria di codice ADR.
- Segnala veicoli ricercati mediante messaggio SMS o email.
- Modulo Xwall client per PC locale per apertura simultanea di un numero elevato di streaming video (guardiania fissa).
- Produce reports avanzati per lo studio della viabilità e dei flussi di traffico.
- Effettua il conteggio parziale e consolidato del numero dei veicoli transitati, suddivisi anche per singola tipologia di veicolo.
- Visualizza grafici della velocità media di attraversamento del varco su base temporale.
- Classifica i veicoli (autoveicoli, motoveicoli, ciclomotori e mezzi pesanti).
- Classifica i numeri di targa per paese di appartenenza (tutti i paesi europei, GCC, UAE, Australia, Canada, Cina, Nord Africa, Latin America).
- Calcola il tempo di permanenza dei veicoli all'interno del centro abitato.
- Visualizza l'anzianità del parco veicoli classificata su base annua.
- Classifica i veicoli in base alla classe inquinante EURO (La classificazione per anno di immatricolazione e classe EURO sono attive anche in assenza di collegamento a database esterni).
- Effettua tabelle comparate di Origine e Destinazione.



**Vigilate è una "tech company" specializzata nella produzione di dispositivi e piattaforme software per i settori della sicurezza e del controllo del traffico.**



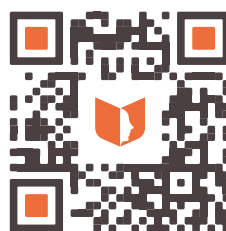
### Traffico

- Parking
- Homeland Security
- Highway & Tolling
- Enforcement
- Smart Road



### Sicurezza

- Aziende, negozi, hotel, parcheggi
- Infrastrutture critiche
- Banche
- Retail, Fashion, GDO
- Control Room
- Logistica



**Vigilate S.r.l.**

**Sede Legale e operativa:  
Via Napoleonica, 6,  
25086 Rezzato BS Italy**

**Partita IVA: IT01598660056  
Tel: +39.0308081000  
Pec: vigilatesrl@pec.it  
Codice SDI: W7YVJK9**